

Manual d'identitat visual corporativa

La Garriga

Abril 2023

moltensen

Amb el suport de



Diputació
Barcelona

Índex

Introducció	3	Convivència del logotip amb altres marques	22 - 24	Aplicacions de la marca	47 - 76
Presentació de marca	4	Convivència: L'Ajuntament de La Garriga	22	Aplicacions físiques	48 - 64
Definició	5	Convivència: Centre de Visitants	23	Papereria	48 - 51
Estil corporatiu	5	Convivència: Altres disposicions	24	Adhesius	52 - 53
Objectiu	5	Iconografia	25 - 29	Banderoles	54 - 55
Logotip	6	Iconografia principal	25 - 26	OPIS (publicitat exterior)	56
Expressió gràfica de la marca	7 - 39	Iconografia secundària	27 - 29	Retolació de vehicles	57 - 58
Elements base	8 - 13	Il·lustracions	30 - 41	Merxandatge	59 - 60
Construcció	8	Model d'il·lustracions	30	Centre de visitants	61 - 62
Isotip	9	Construcció d'il·lustracions	32	Gigantografia	63 - 64
Altres disposicions	10	Variacions d'il·lustracions: horitzontals	33 - 34	Aplicacions digitals	65 - 76
Família tipogràfica: Mont	11 - 13	Variacions d'il·lustracions: vertical	35 - 36	Pàgina web	65 - 66
Color	14	Variacions d'il·lustracions: apaïsat	37	Xarxes socials	67 - 68
Normes d'ús	15 - 21	Variacions d'il·lustracions: allargat	38	Butlletí principal	69
Àrea de seguretat	15	La utilització del color	39	Model de presentació	70 - 76
Mesures mínimes	16	Variació de color	40		
Variacions de color	17 - 20	Il·lustració amb marca	41		
Usos incorrectes	21	La importància i utilitat de l'isotip	42 - 45		
		Composició	43 - 45		

Introducció

El setembre del 2022 Mortensen va rebre l'encàrrec de desenvolupar la nova marca ciutat de la Garriga.

El repte presentat era molt clar; la ciutat necessitava una identitat visual única que representés cadascun dels trets diferencials i característics del municipi.

La connexió entre els elements arquitectònics modernistes, natura, ciutadania i entitats serveix com a concepte principal per dissenyar tota la identitat.

Aquest manual és una guia de comunicació de la identitat que inclou els elements necessaris per construir i mantenir la marca, així com la seva convivència amb altres elements.

Presentación de la marca

mofensen

Definició

La identitat visual que representa La Garriga està basada en una tipografia fàcil de llegir, en petit i gran format, acompanyada d'una família iconogràfica creada adhoc.

Estil

L'estil de la Garriga està ple de vida, caràcter, icones i símbols, costums i formes de vida, amb llocs emblemàtics, paisatges i un horitzó molt particular. S'ha pretès desenvolupar un sentit de pertinença amb cada icona. El municipi és nostre i a cada pas reconeixem el seu accent i actitud.

Objectiu

Mostrar la connexió, la unió i la força del municipi per mitjà d'elements gràfics.

 La Garriga

On s'està bé

Logotip

Claim

Logotip

La marca està representada pel logotip en un color i, de manera opcional, s'acompanya del *claim*.

Expressió gràfica de la marca

mofensen

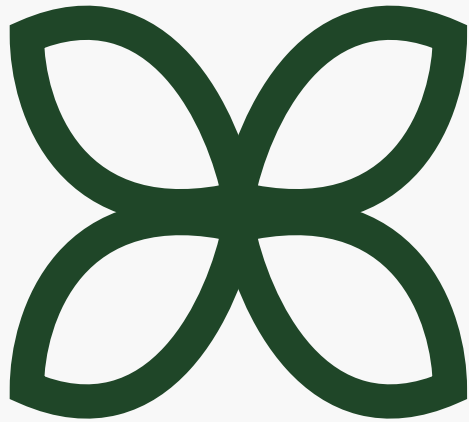


Elements base

Construcció

La proporció es treballa a partir de l'alçada del cos del logotip. Aquesta mida (X) serveix com a base per establir les dimensions i separacions entre elements.

El *claim* està alineat a l'esquerra respecte al text de l'imatge, se situa a una distància de X respecte a aquest i té una amplada de cos de X/3.



Isotip



Forma base

Isotip

És l'element que simbolitza la marca, permetent que aquesta sigui identificada i diferenciada sense necessitat d'estar acompanyada de text.

Té una gran càrrega simbòlica, ja que representa la natura a partir d'una fulla que, en ser repetida, crea una flor. A més, dona peu a la resta d'elements iconogràfics que conformen el nou món visual de la Garriga.

Disposició central



Disposició lateral



Altres disposicions

Sempre que sigui possible s'utilitzarà la versió principal de la marca, excepte per a composicions verticals, quadrades o circulars. En aquest cas s'utilitzarà la disposició central o lateral de la mateixa, depenent de l'espai disponible.

 **La Garriga**

On s'està bé

Mont SemiBold
45 px

Mont Regular
17 px

Família tipogràfica: Mont

S'utilitzarà sempre la tipografia Mont amb pes SemiBold per al nom de la Garriga i pes Regular per al *claim*.

Anatomía tipogràfica



> Sense terminacions (=sans serif),
tipografia ideal per a títols, subtítols,
destacats i textos, de fàcil lectura i
estil atemporal.

Màxima compatibilitat entre formats
físics i digitals.

Mont - Semi Bold

ABCDEFGHIJKLMNOPQRSTUVWXYZ
abcdefghijklmnopqrstuvwxyz
0123456789

Mont - Regular

ABCDEFGHIJKLMNOPQRSTUVWXYZ
abcdefghijklmnopqrstuvwxyz
0123456789

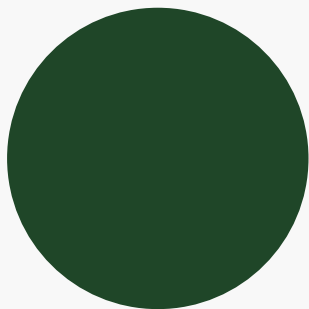
Mont - Light

ABCDEFGHIJKLMNOPQRSTUVWXYZ
abcdefghijklmnopqrstuvwxyz
0123456789

Ús del pes tipogràfic

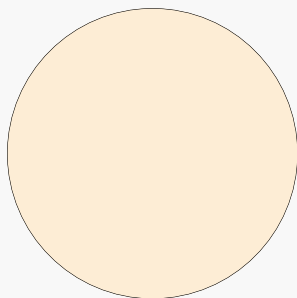
- La família **Semi Bold** s'utilitza per a títols.
- La família Regular s'utilitza al *claim* de la marca i textos
- La família Light s'utilitza per a peus o notes al marge.

Colors principals



Verd - natura

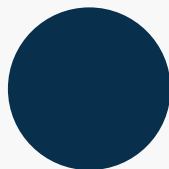
RGB 32, 70, 41
CMYK 54%, 0%, 41%, 73%
Hex #204629



Crema

RGB 254, 238, 214
CMYK 0%, 6%, 16%, 0%
Hex #FEEED6

Colors secundaris



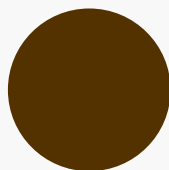
Blau - aigua

RGB 8, 48, 66
CMYK 90%, 37%, 0%, 70%
Hex #08304C



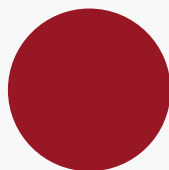
Groc mel - Sol

RGB 244, 176, 44
CMYK 0%, 28%, 82%, 4%
Hex #F4B02C



Marró - Terra

RGB 84, 51, 1
CMYK 0%, 39%, 99%, 67%
Hex #543301



Granat - Edificis

RGB 152, 25, 37
CMYK 0%, 84%, 76%, 40%
Hex #981925



Blat

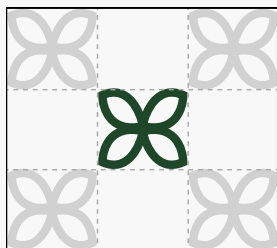
RGB 242, 218, 176
CMYK 0%, 10%, 27%, 5%
Hex #F2DAB0

Color

Els colors principals de la marca són el Verd i el Crema, que apliquen a les versions en negatiu de la marca (veure apartat "Variacions de Color" - Pàgina 11).

El color verd simbolitza la connexió de la Garriga amb la natura i a partir d'aquest concepte es desenvolupen els colors secundaris. Aquests ens remeten a elements de la natura i del municipi com són: l'aigua, el sol, la terra i els edificis modernistes.

Àrea de seguretat - Isotip



Àrea de seguretat - Imgotip



Àrea de seguretat - Logotip



Normes d'ús

Àrea de seguretat

L'àrea de seguretat és l'espai al voltant del logotip que no pot ser envaït per cap altre element (altres marques, textos, etc.), així ens assegurem de mantenir la integritat visual de la marca.

El marge de l'àrea de seguretat correspon a les dimensions de l'isotip.

1.

⌘ La Garriga
On s'està bé

30 mm

2.

⌘ La Garriga
On s'està bé

35 mm

3.

⌘ La Garriga

15 mm

4.

⌘ La Garriga

18 mm

5.

⌘

2 mm

6.

⌘

6 mm

Mides mínimes

Per assegurar la llegibilitat de la marca, s'estableixen les següents mesures mínimes com a límit de reducció:

1 i 2. Logotip sense etiqueta i amb etiqueta

El cos del *claim* correspon a 5 pt.

3 i 4. Imagotip sense etiqueta i amb etiqueta

El cos del logotip correspon a 8 pt.

5 i 6. Isotip sense etiqueta i amb etiqueta

1.

 **La Garriga**

On s'està bé

2.

 **La Garriga**

On s'està bé

Variacions de color

Sempre que sigui possible s'utilitzarà la versió principal de la marca. En cas de no sigui possible, s'utilitzaran les versions en positiu o negatiu segons les següents 6 normes d'ús:

1. Marca sobre color crema corporatiu

Si el color de fons és el color crema corporatiu, s'aplicarà la marca en positiu.
(Vegeu la pàgina 14 per a referències de color).

2. Marca sobre color verd corporatiu

Si el color de fons és el color verd corporatiu, s'aplicarà la marca en negatiu.
(Vegeu la pàgina 14 per a referències de color).

3.



3. Marca sobre colors no corporatius

Si el color de fons és un dels colors secundaris de la marca o és algun color no corporatiu, s'aplicarà la marca amb etiqueta en versió positiu o negatiu depenent de si el color de fons és clar o fosc.



4.

 **La Garriga**

On s'està bé

 **La Garriga**

On s'està bé

4. Entorns monocromàtics i impressions a una tinta

S'aplicarà la versió en monocrom corresponent al fons blanc o negre en el qual es trobi.

5.

 **La Garriga**

On s'està bé

5. Fons amb textura o imatge fosca que dificulta la llegibilitat

S'utilitza la versió de la marca en positiu amb etiqueta sempre que el fons tingui alguna textura que dificulti la bona llegibilitat.

6.

 **La Garriga**

On s'està bé

6. Fons amb textura clara que dificulta la llegibilitat

S'utilitza la versió de la marca en negatiu amb etiqueta sempre que el fons tingui alguna textura que dificulti la bona llegibilitat.

1.



2.



3.



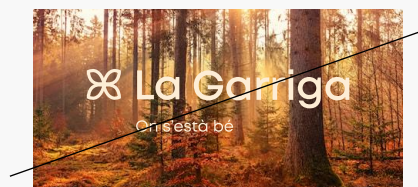
4.



5.



6.



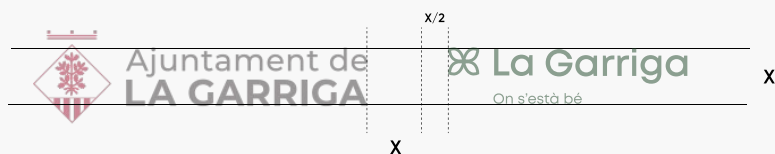
Usos incorrectes

Per garantir una correcta reproducció de la marca, en cap cas es realitzaran modificacions no esmentades en la seva normativa d'ús.

Tot seguit es mostren alguns exemples d'**usos incorrectes** de la marca.

1. No modificar la distribució dels elements
2. No eliminar elements de la marca
3. No distorsionar la proporció
4. No modificar els pesos tipogràfics
5. No modificar els colors corporatius
6. No dificultar la llegibilitat (poc contrast)

Convivència entre marques:
Disposició horitzontal



Convivència entre marques:
Disposició vertical



Convivència del logotip amb altres marques

Convivència:
L'Ajuntament de La Garriga

Disposició d'elements compatibles de manera horitzontal i vertical amb altres marques.

En aquest cas es pot veure la convivència amb la marca de l'Ajuntament de La Garriga

Convivència entre marques:
Disposició horitzontal



 **La Garriga**

On s'està bé



Convivència entre marques:
Disposició vertical



 **La Garriga**

On s'està bé



Convivència: Centre de Visitants

En aquest cas es pot veure la convivència amb la marca del Centre de visitants de La Garriga.

Convivència entre marques:
Disposició horitzontal



Convivència entre marques:
Disposició vertical



Convivència: Altres disposicions

En cas que la marca amb la qual conviu tingui una composició quadrada (aproximadament), aleshores s'aplicarà la composició central de la Garriga.



Aigües termals



Bona ubicació



Entorn natural



Gastronomia



Emprenedora i creativa



Modernisme



Cultural

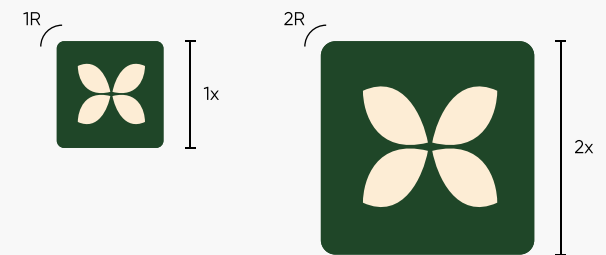
Iconografia

Iconografia principal

La iconografia principal de la marca representa els sis conceptes clau que es relacionen amb La Garriga:

- Aigües termals
- Bona ubicació
- Entorn natural
- Gastronomia
- Emprenedora i creativa
- Cultural
- Modernisme

Els vèrtexs arrodonits s'escalen proporcionalment quan es modifiquen les mides de les icones.



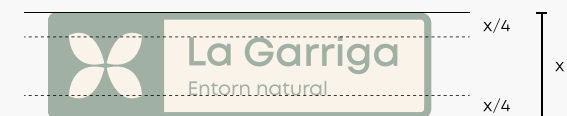


Aplicació i descripció de la iconografia

En aquesta pàgina es poden veure les versions de la combinació de la icona descriptiva amb el logotip. En aquest cas, el *claim* es substitueix pel concepte concret al qual fan referència.

La tipografia utilitzada per les descripcions de cada àmbit es Mont Regular. Mantenint la mateixa consistència visual amb el logotip.

Els vèrtex arrodonits s'escalen proporcionalment quan es modifiquen les mides de les icones (veure pàg. 25).



Gastronomia



Natura



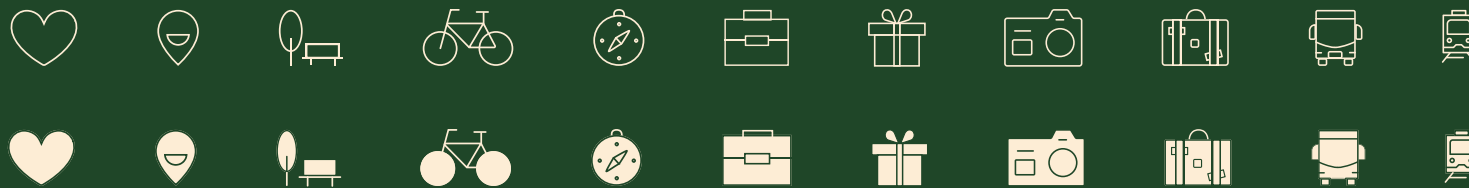
Iconografia secundària

En aquest apartat es mostra la iconografia secundària de la marca dividida en diferents àmbits (gastronomia, natura, arquitectura modernista i qualitat de vida). La iconografia s'utilitzarà per generar patrons i il·lustracions.

Arquitectura modernista



Qualitat de vida



Arquitectura modernista (edificis emblemàtics de La Garriga)



Illla Raspall



Can Raspall



Església de la Doma



Pou calent

Il·lustració gran amb color sense logotip



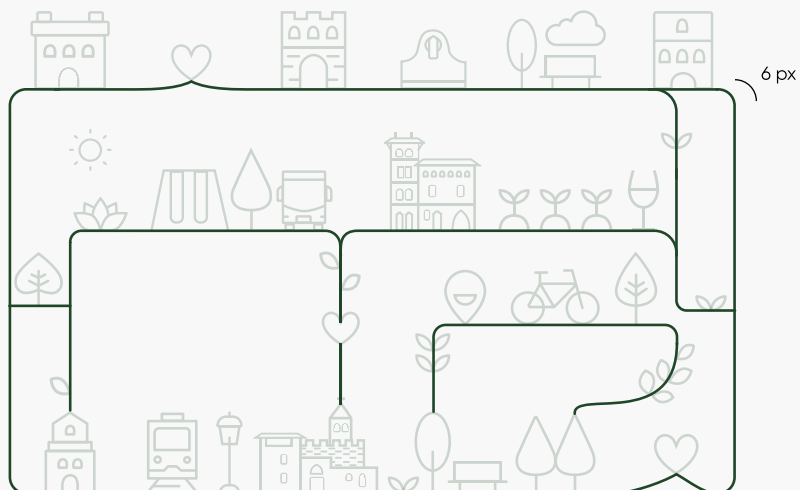
Il·lustracions

Model d'il·lustració

S'han generat una sèrie d'il·lustracions amb la iconografia secundària.

Els colors emprats són el Verd i el Crema (veure pàgina 14).

Pas 1



Pas 2

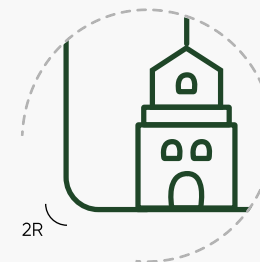


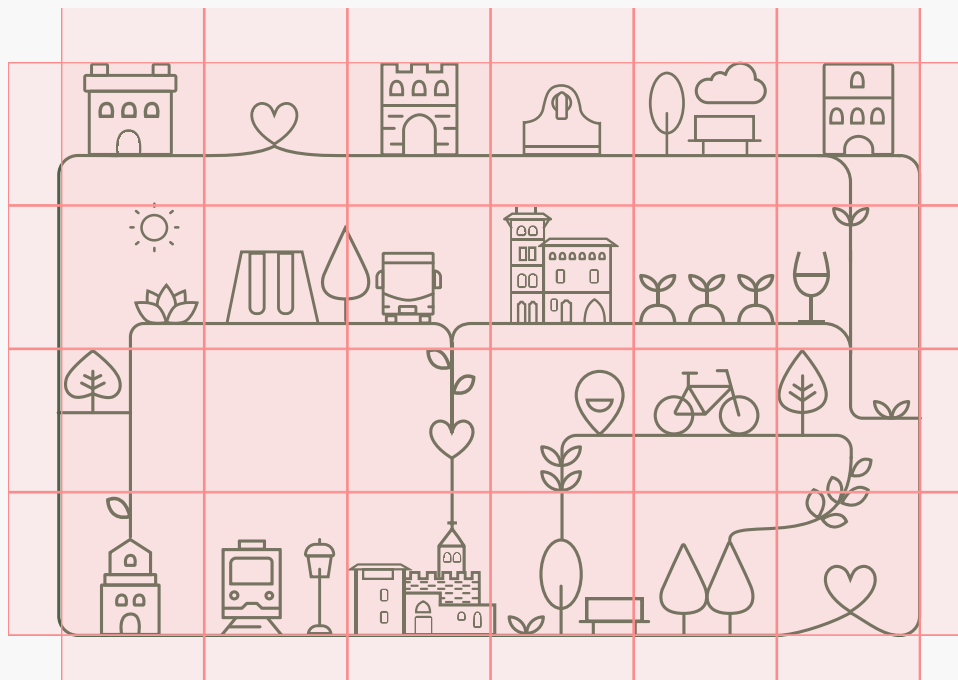
Construcció d'il·lustracions

Les il·lustracions es construeixen a partir d'una línia contínua a la qual se li afegeix la iconografia secundària resseguint la línia.

Per garantir-ne la coherència visual, sempre cal adaptar el gruix de la línia de camí al gruix de línia de les il·lustracions.

Els vèrtex arrodonits i el gruix de línia s'escalen proporcionalment quan es modifiquen les mides de les il·lustracions.

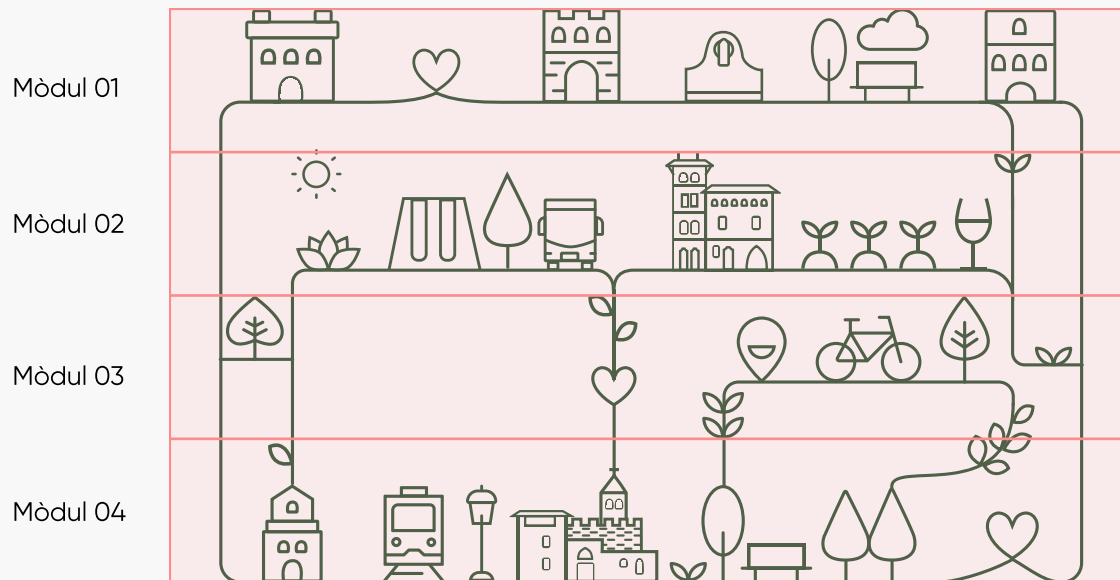




Construcció d'il·lustracions

La il·lustració s'ha creat a partir d'una quadrícula base per garantir la consistència visual i poder reproduir-la en les seves variacions.

La quadrícula es compon de 4 files horitzontals i 6 columnes verticals

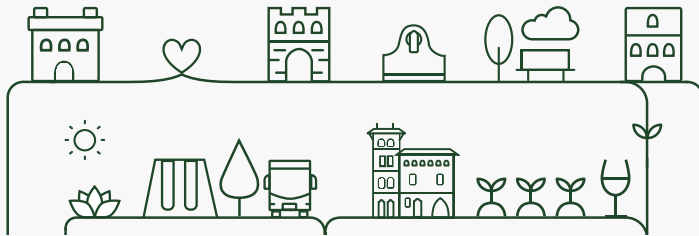


Variacions d'il·lustracions: horitzontal

S'han dissenyat les variacions horitzontals i verticals per garantir una correcta utilització a la resta d'aplicacions.

Els mòduls horitzontals es poden utilitzar de manera individual o ajuntar-los correlativament.

Mòdul 01



Mòdul 02

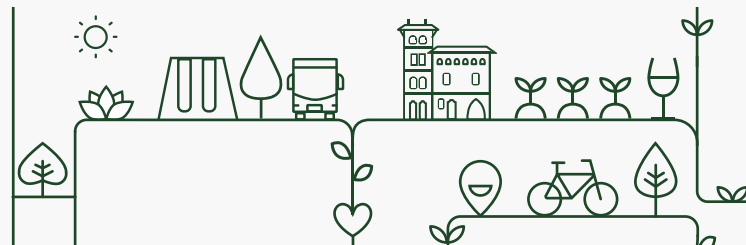
Mòdul 03



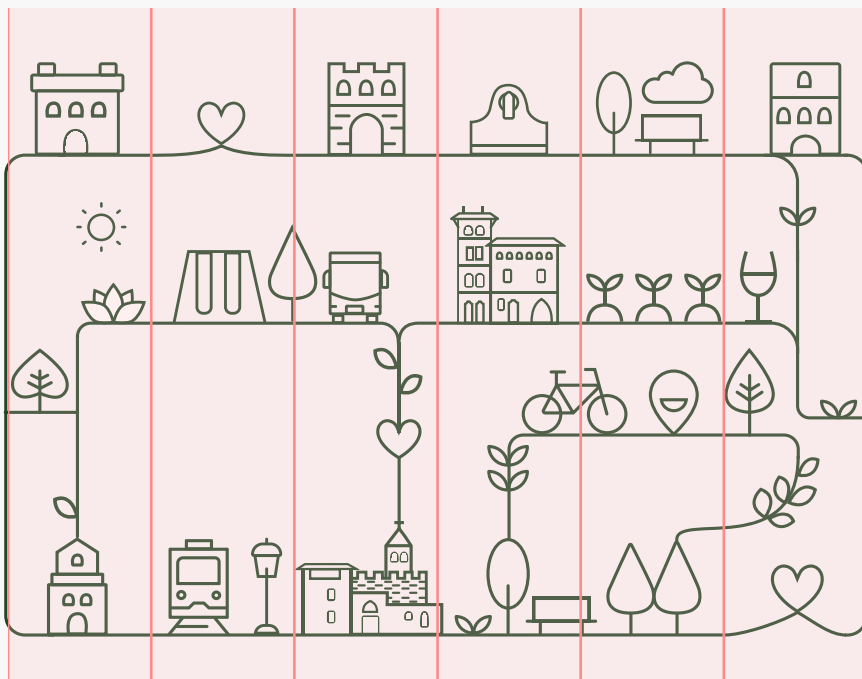
Mòdul 04

Mòdul 02

Mòdul 03



Mòdul 01 Mòdul 02 Mòdul 03 Mòdul 04 Mòdul 05 Mòdul 06

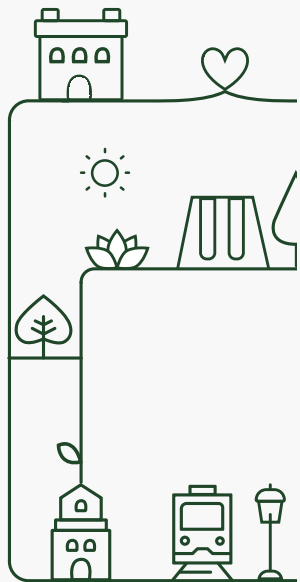


Variacions d'il·lustracions: vertical

Per garantir una correcta aplicació de la il·lustració, s'han dissenyat les variacions horitzontals i verticals.

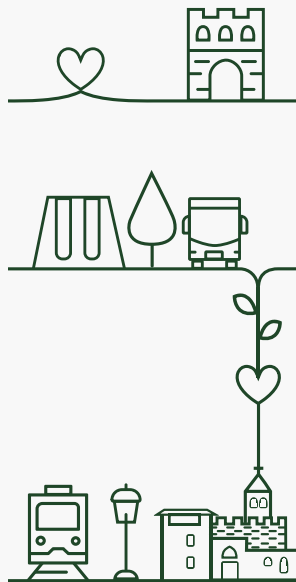
Mòdul 01

Mòdul 02



Mòdul 02

Mòdul 03



Mòdul 03

Mòdul 04



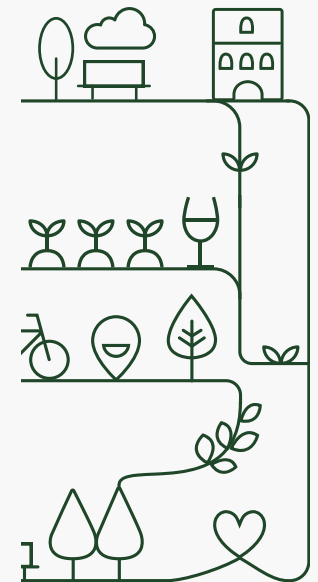
Mòdul 04

Mòdul 05

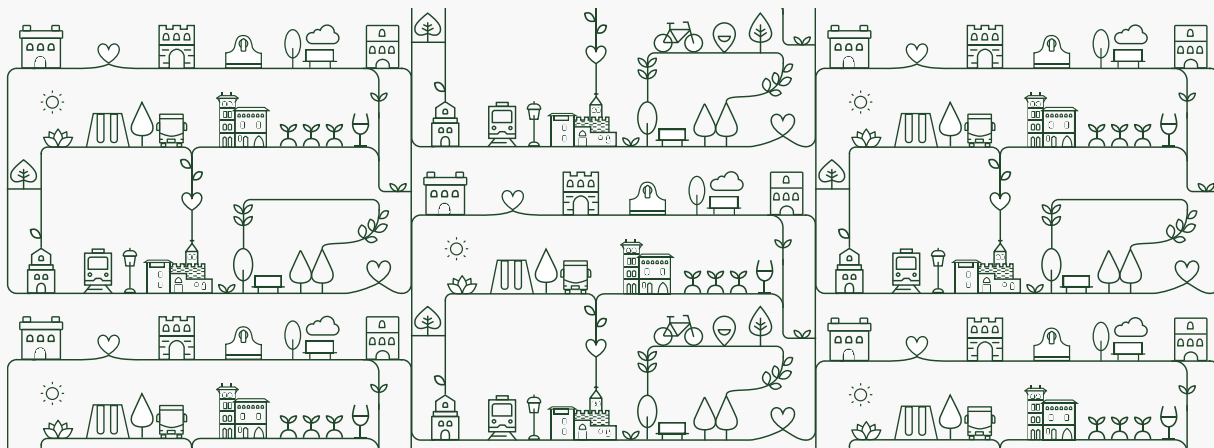


Mòdul 05

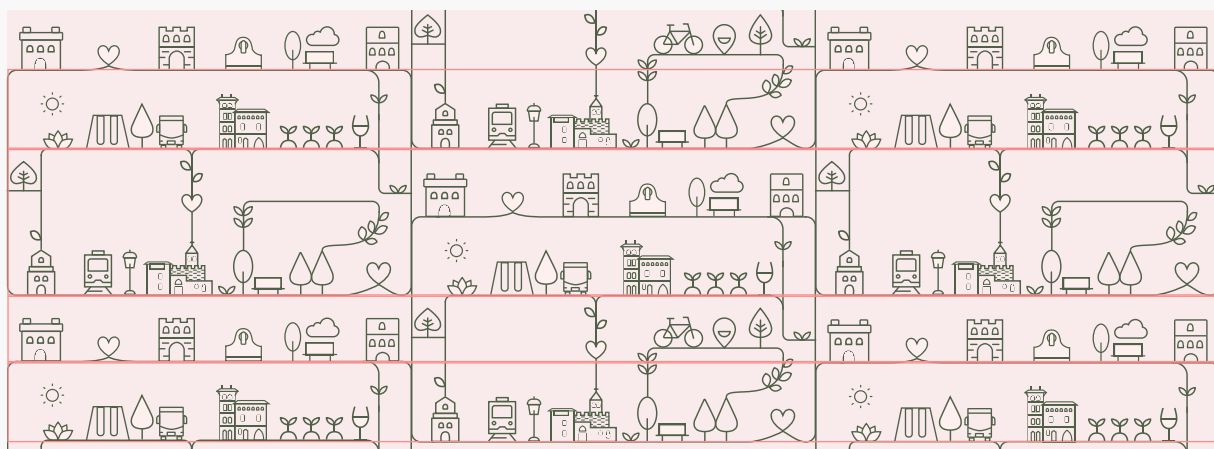
Mòdul 06



Disposició apaisada



Composició apaisada

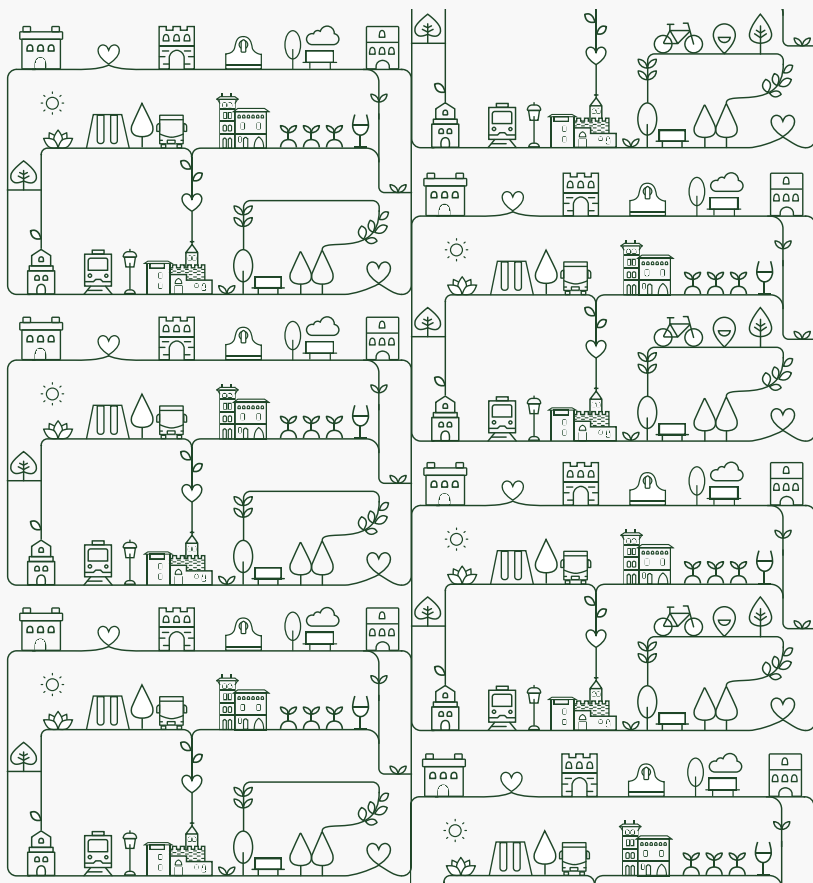


Variacions d'il·lustracions: apaisat

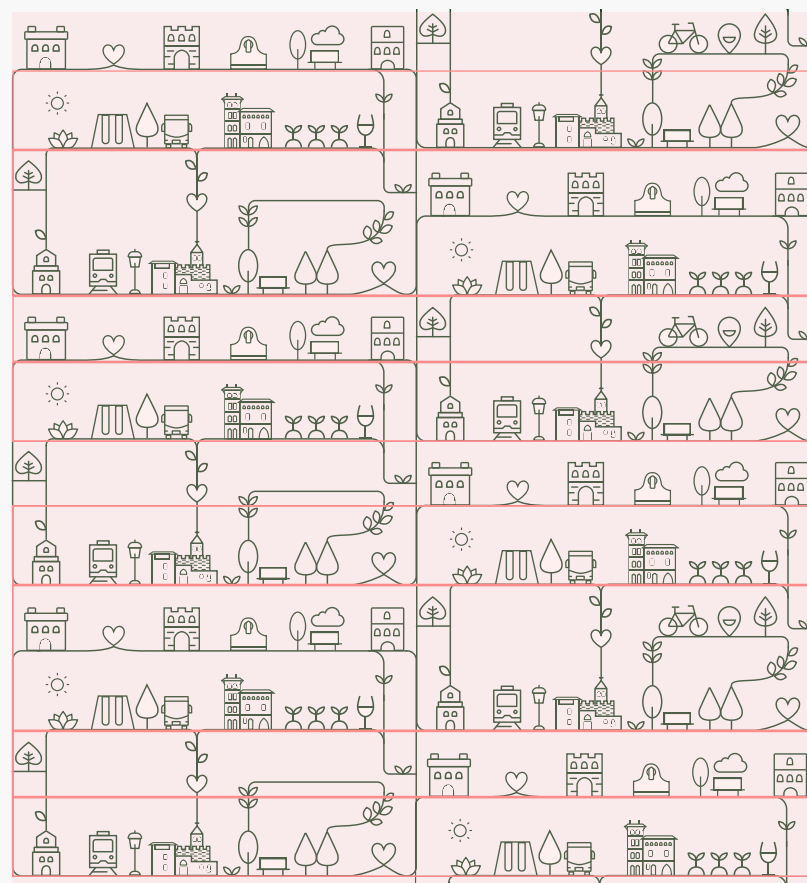
Per garantir una correcta aplicació de la il·lustració en diferents formats, s'han dissenyat les variacions apaisades i allargades de les il·lustracions.

Variacions d'il·lustracions: allargat

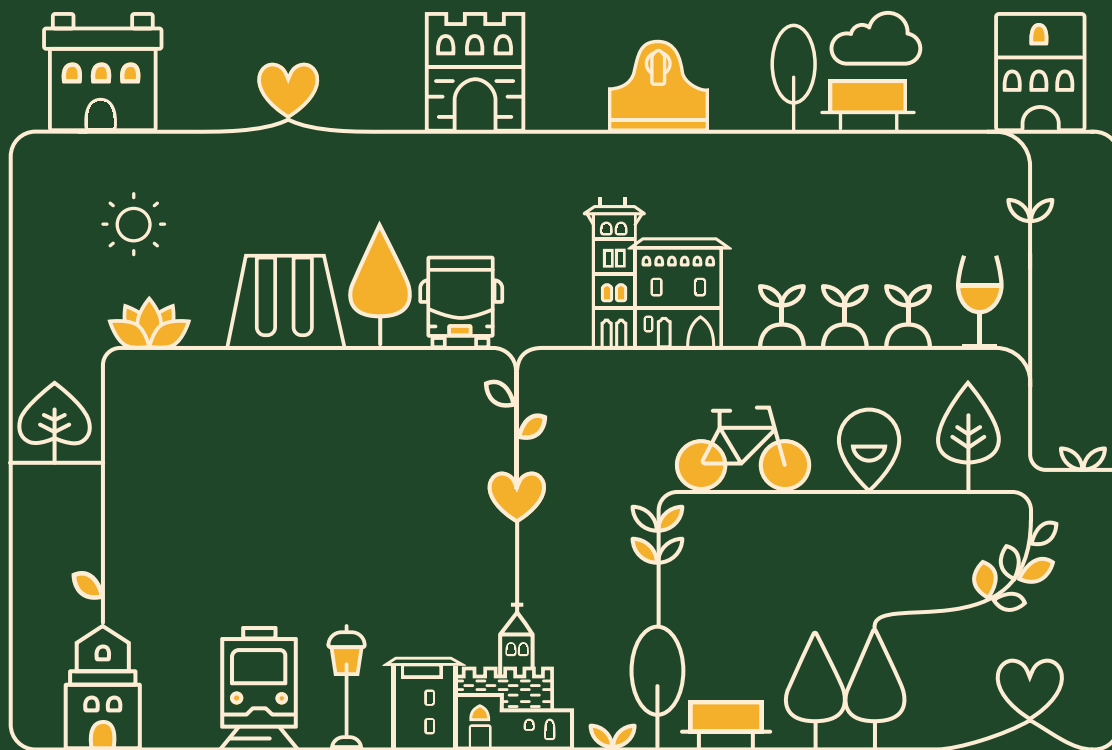
Disposició apaisada



Disposició apaisada



Il·lustracions amb color i logotip



La utilització del color

A la il·lustració s'hi pot implementar color per generar més contrast.



Variació del color

La variació de color es compon del color crema, el color marró i el color verd per a l'element central.

Només en aquesta variació de color s'implementarà el color blat per generar contrast visual amb el fons crema. Aquest color s'aplicarà únicament als edificis representatius de La Garriga

1.



2.



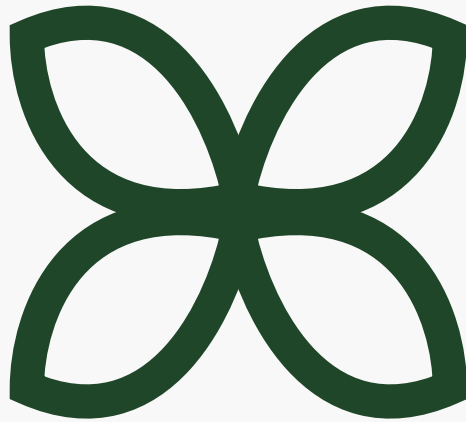
Il·lustració amb marca

1. Aplicacions horitzontals

S'utilitzarà la versió original del logotip de marca (veure Banderoles a la pàg. 55).

2. Aplicacions verticals

S'utilitzarà la versió del logotip en la seva disposició lateral (veure OPIS a la pàg. 56).



Isotip



Forma base

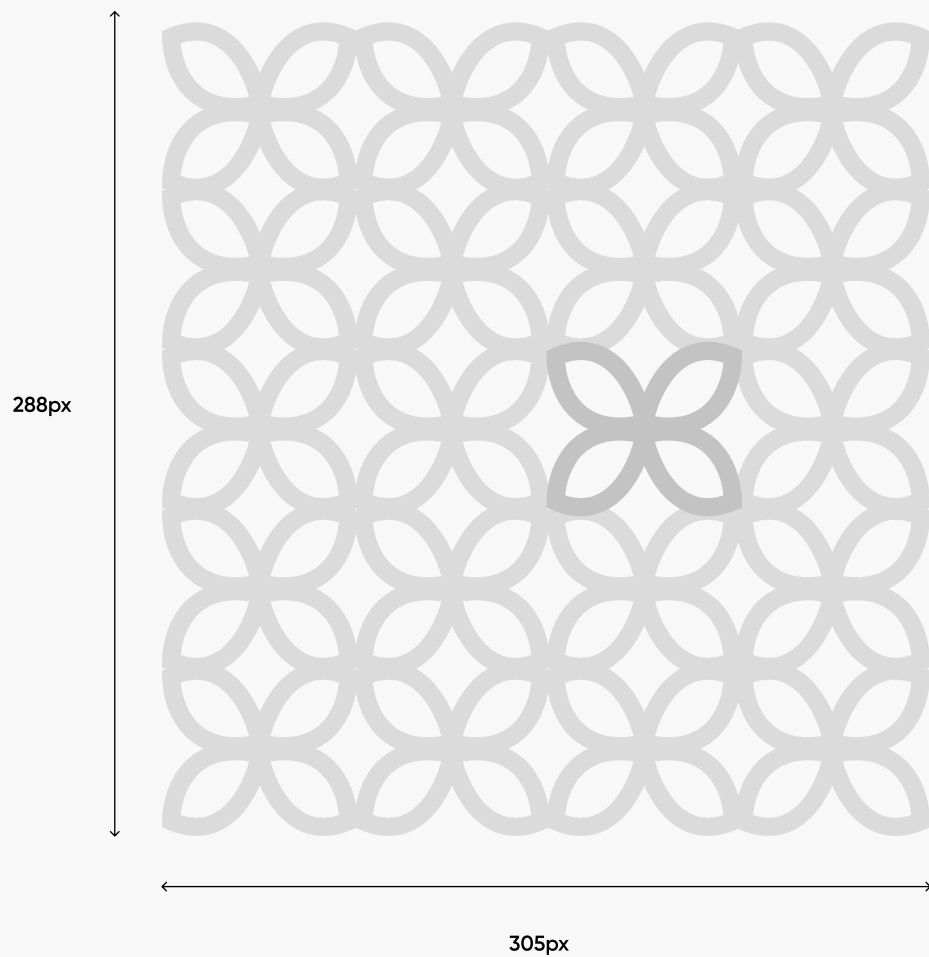
La importància i utilitat de l'isotip

És l'element que simbolitza la marca, permetent que aquesta sigui identificada i diferenciada sense necessitat d'estar acompanyada de text.

Té una gran càrrega simbòlica, ja que representa la natura a partir d'una fulla que, en ser repetida, crea una flor. A més, dona pas a l'ús de la iconografia que representa de manera gràfica tot el món de La Garriga.

En aquest cas, s'ha utilitzat com a element repetitiu per generar patrons que identifiquin la marca a gran escala i a grans distàncies.

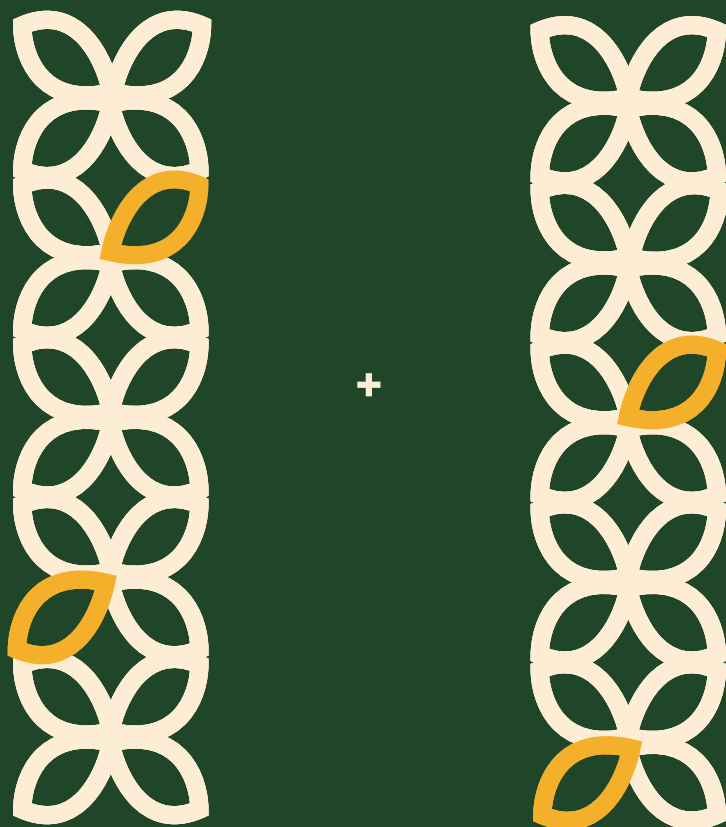
Pattern de l'isotip 288 px x 305 px



Composició

L'isotip genera un codi visual que representa el municipi de La Garriga. Pot utilitzar-se per separat o conviure amb altres elements per generar il·lustracions.

Tot seguit es mostren exemples de *patterns* basats en la iconografia de la marca.



Composició

La composició del *pattern* està formada de dues files amb repetició de l'isotip 5 vegades en format vertical.

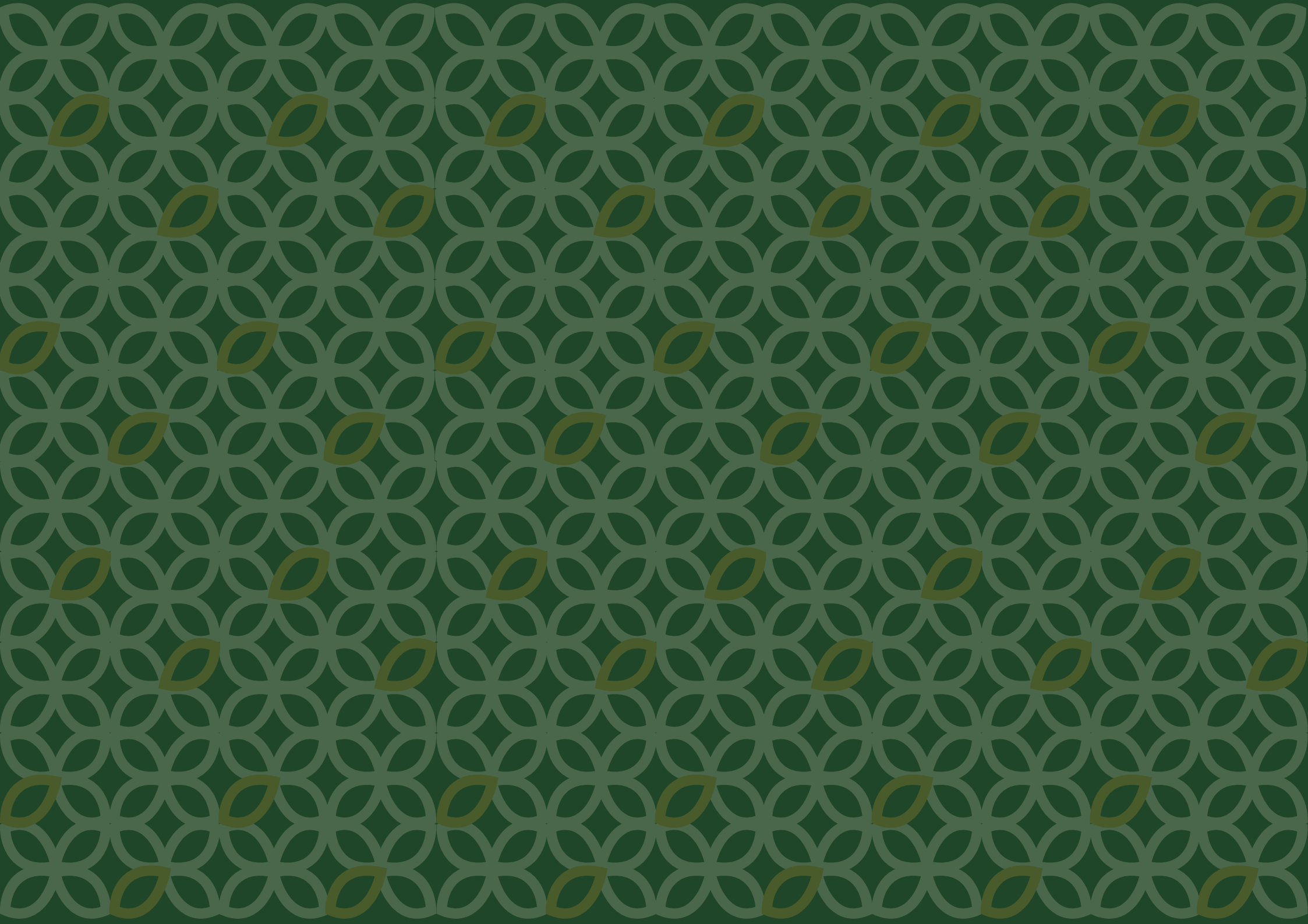
Per donar èmfasi a la fulla de la flor que representa, s'han seleccionat de forma alternada fulles amb el color groc mel. (veure pàgina 22)

Cal destacar que les fulles d'aquest color sempre van superposades per sobre del *pattern*.



Aquest *pattern* s'utilitza per acompanyar la marca en aplicacions que requereixin un fons amb textura de baixa opacitat (20%).

En cap cas s'utilitza com a representació gràfica de la marca.



Aplicacions de la marca

Aplicacions físiques

Papereria
Adhesius
Banderoles
OPIS (publicitat exterior)
Retolació de vehicles
Marxandatge
Centre de visitants
Gigantografia

Aplicacions digitals

Pàgina web
Xarxes socials
Butlletí municipal
Model de presentació

Aplicacions físiques

Papereria

Primer paper de carta

DIN A4
Escala 1:2

Tipografia: Mont Regular
Cos del text: 8 pt



Segon paper de carta

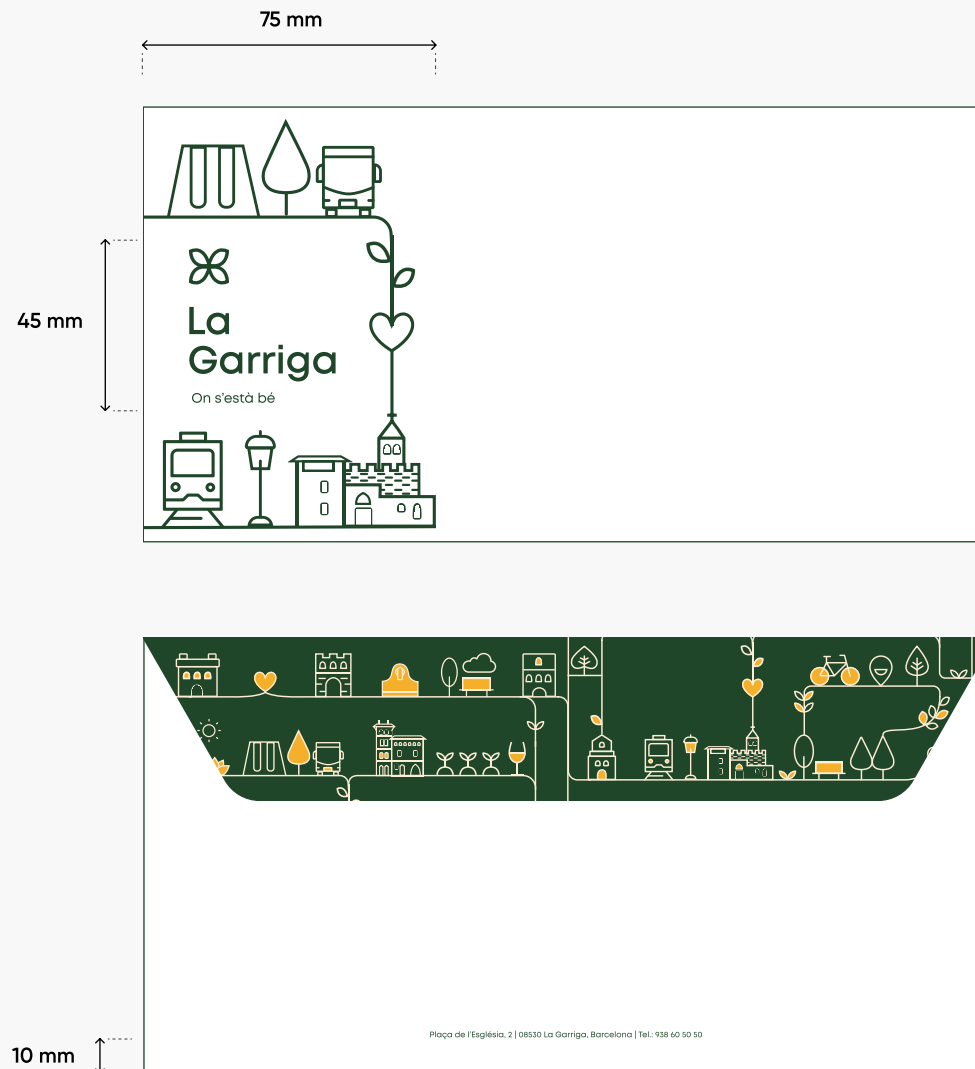
DIN A4
Escala 1:2

Tipografia: Mont Regular
Cos del text: 8 pt



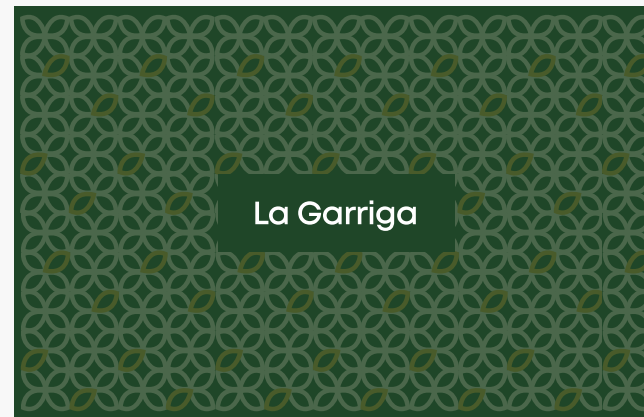
Sobre

Dimensions: 225 x 115mm
Escala 1:2



Targeta

Dimensions: 85 x 55 mm
Escala 1:1



Adhesius

Per comerç i vehicles



Adhesius

Iconografia primària



Banderoles

Aplicacions verticals







BigBoard

La
Garriga

On s'està bé

OPIS (publicitat exterior)
Aplicacions verticals

Marxandatge

Samarreta



Libreta i bolígraf



Centre de Visitants

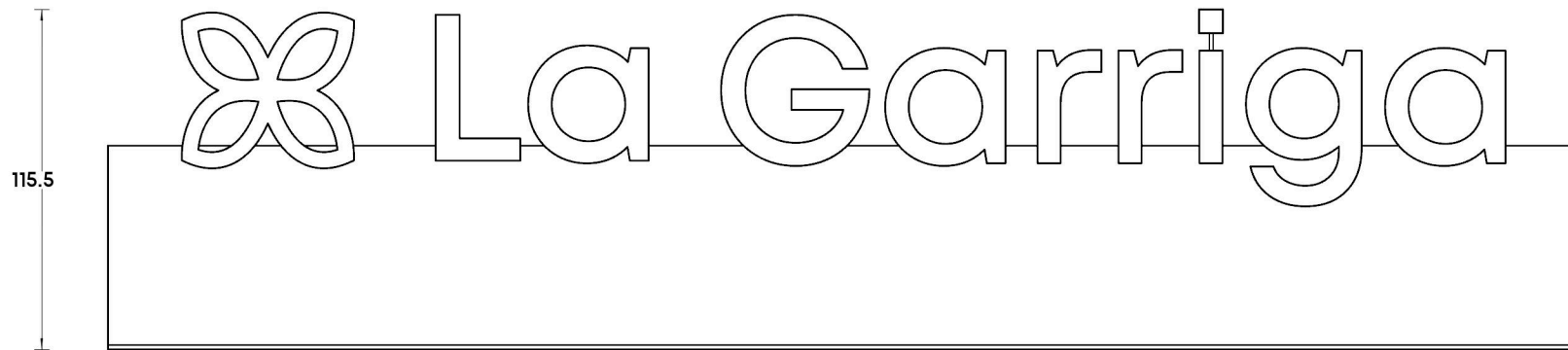
Detall de finestres



Gigantografia

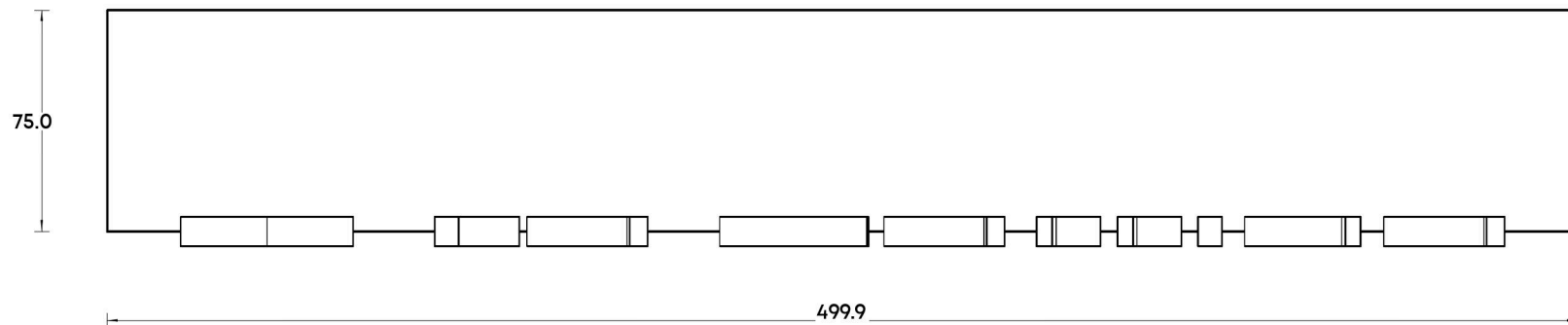
Perspectiva



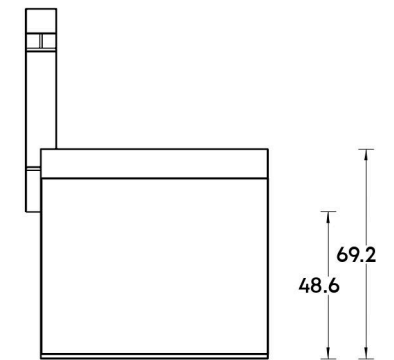


Alçat

Planta



10.0



Perfil

Giganotgrafia: La Garriga

Nº de plànol: 1

Escala 1 : 50

Unitats d'acotació: centímetres

Vistes: Planta, alçat i perfil

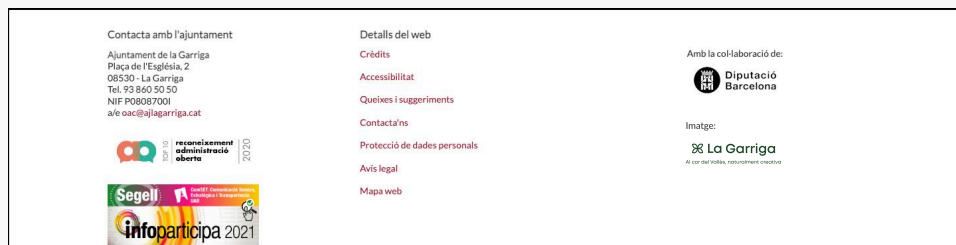
Creat per: Mortensen

Data: 21 de març de 2023

Header: Ajuntament de La Garriga



Footer: Ajuntament de La Garriga



Aplicacions digitals

Pàgina web

Pàgina web de l'Ajuntament de la Garriga

Header: Centre de visitants de La Garriga

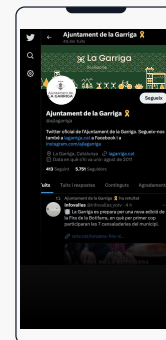
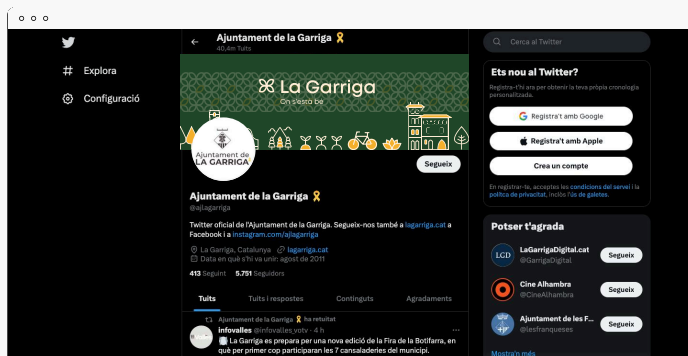
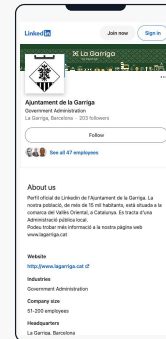
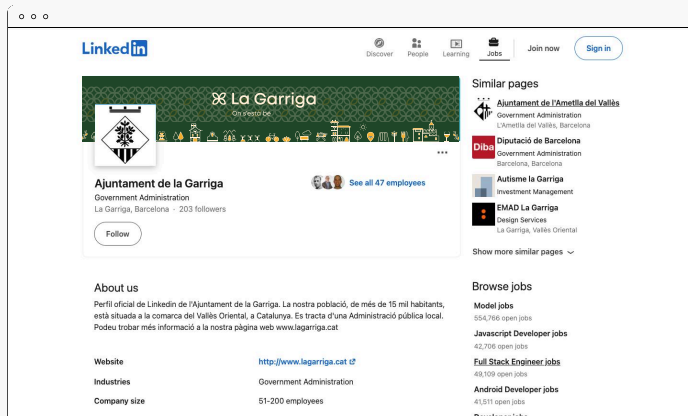
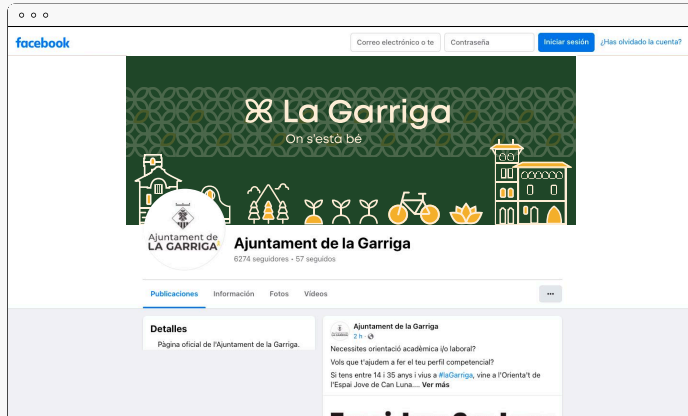


Pàgina web del centre de Visitants

Footer: Centre de visitants de La Garriga

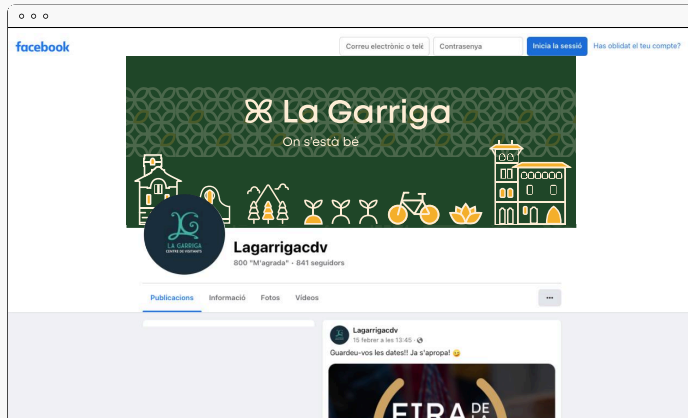


Aplicacions | p. 66 | moftensen

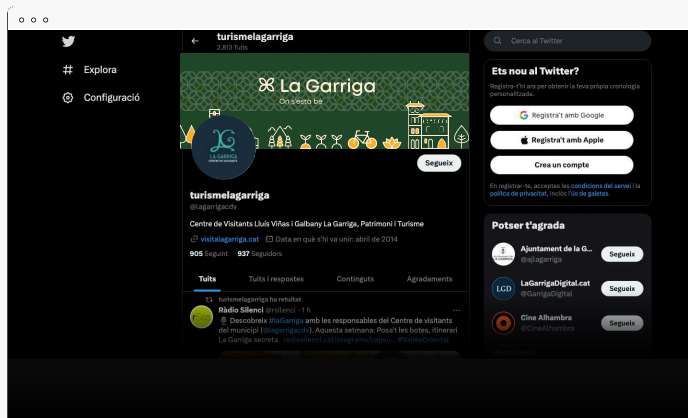


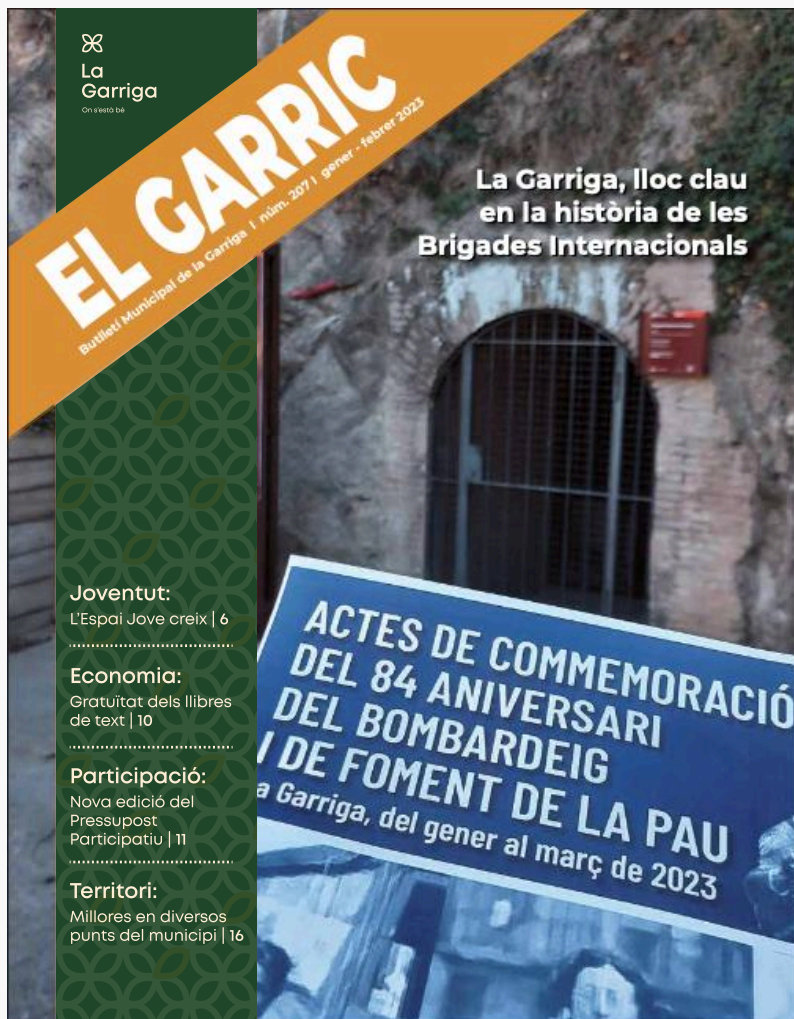
Xarxes socials

Ajuntament de La Garriga



Facebook i Twitter del Centre de visitants de La Garriga





Butlletí municipal



Presentació títol llarg

Lorem Ipsum Dolor si Amet

Presentació títol a doble línia

“

Lorem ipsum dolor
sit amet,
consectetur
adipiscing elit. Sed
dui massa, posuere
ut tristique nec
vestibulum sed leo.

Lorem Ipsum:

Lorem ipsum dolor sit amet,
consectetur adipiscing elit. Sed dui
massa, posuere ut tristique nec,
vestibulum sed leo. Sed nulla tellus,
suscipit sed tristique id, hendrerit sit
amet dolor. Sed rhoncus orci
pellentesque sem feugiat, et
accumsan justo ultricies. Aliquam a
nunc lobortis ante pharetra interdum
aliquam vitae enim.

🔗 <https://www.lipsum.com/feed/html>

Lorem ipsum dolor sit amet,
consectetur adipiscing elit. Sed dui
massa, posuere ut tristique nec,
vestibulum sed leo. Sed nulla tellus,
suscipit sed tristique id, hendrerit sit
amet dolor. Sed rhoncus orci
pellentesque sem feugiat, et
accumsan justo ultricies. Aliquam a
nunc lobortis ante pharetra interdum
aliquam vitae enim.



Presentació títol llarg

Lorem Ipsum:

Lorem ipsum dolor sit amet, consectetur adipiscing elit. Sed dui massa, posuere ut tristique nec, vestibulum sed leo. Sed nulla tellus, suscipit sed tincidunt id, hendrerit sit amet dolor. Sed rhoncus orci pellentesque sem feugiat, et accumsan justo ultricies. Aliquam a nunc lobortis ante pharetra interdum aliquam vitae enim.

Lorem ipsum dolor sit amet, consectetur adipiscing elit. Sed dui massa, posuere ut tristique nec, vestibulum sed leo. Sed nulla tellus, suscipit sed tincidunt id, hendrerit sit amet dolor.



Presentació títol llarg

Lorem Ipsum:

Lorem ipsum dolor sit amet, consectetur adipiscing elit. Sed dui massa, posuere ut tristique nec, vestibulum sed leo. Sed nulla tellus, suscipit sed tincidunt id, hendrerit sit amet dolor. Sed rhoncus orci pellentesque sem feugiat, et accumsan justo ultricies. Aliquam a nunc lobortis ante pharetra interdum aliquam vitae enim.

Lorem ipsum dolor sit amet, consectetur adipiscing elit. Sed dui massa, posuere ut tristique nec, vestibulum sed leo. Sed nulla tellus, suscipit sed tincidunt id, hendrerit sit amet dolor.



Presentació títol a doble línia

Lorem Ipsum:

Lorem ipsum dolor sit amet, consectetur adipiscing elit. Sed dui massa, posuere ut tristique nec, vestibulum sed leo. Sed nulla tellus, suscipit sed tincidunt id, hendrerit sit amet dolor. Sed rhoncus orci pellentesque sem feugiat, et accumsan justo ultricies. Aliquam a nunc lobortis ante pharetra interdum aliquam vitae enim.

🔗 <https://www.lipsum.com/feed/html>





mortensen